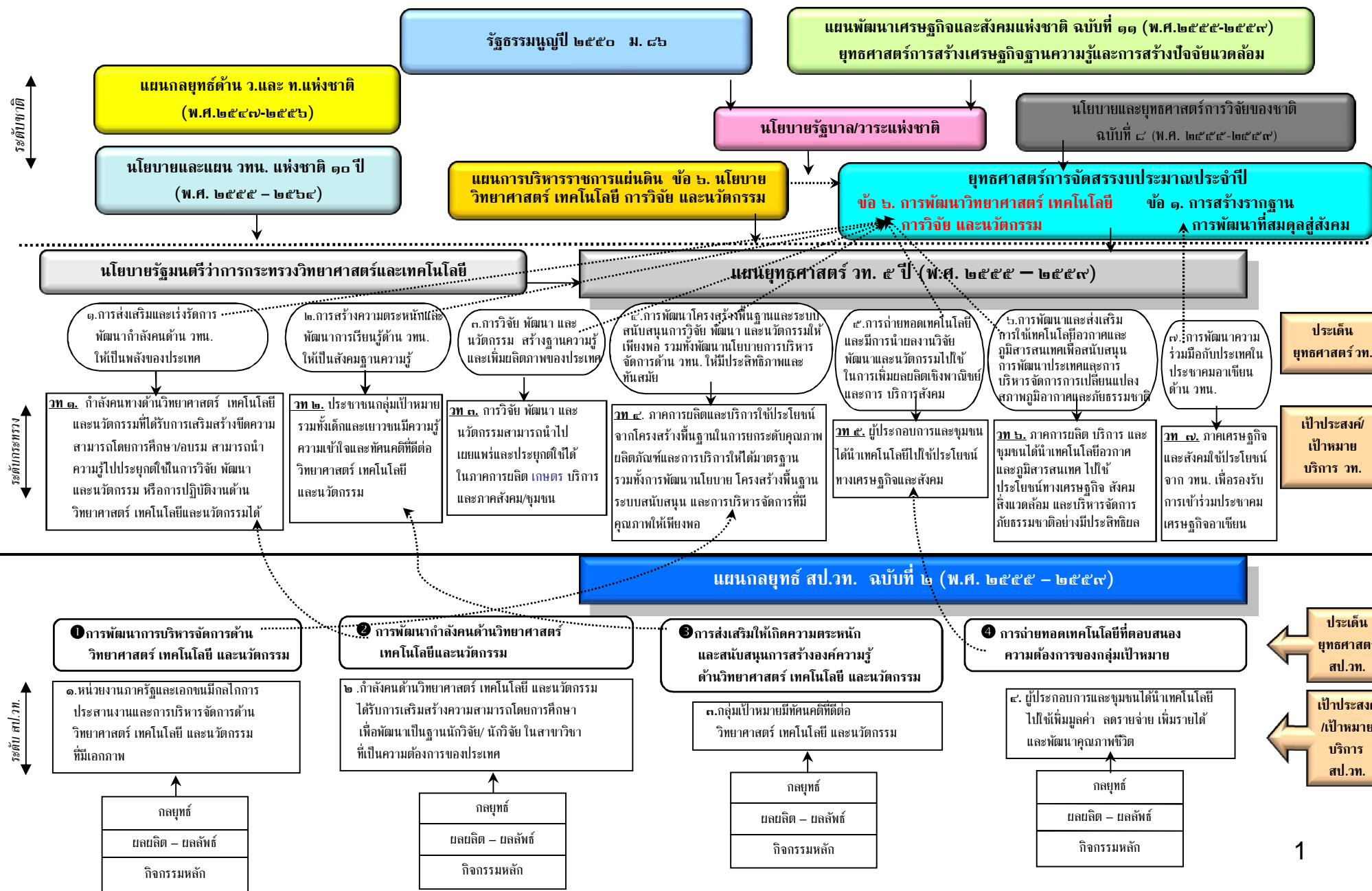


แผนภาพ ๑ กรอบยุทธศาสตร์ชาติ และยุทธศาสตร์กระทรวง ในการจัดทำแผนปฏิบัติการของ สป.วท. ปี ๒๕๕๖



แผนภาพ ๔ ความเชื่อมโยงผลผลิต กิจกรรมหลัก และรายการ ของสำนักงานปลัดกระทรวงวิทยาศาสตร์และเทคโนโลยี ประจำปีงบประมาณ ๒๕๕๖

<p>ประเด็นยุทธศาสตร์ที่ ๑ : การพัฒนาการบริหารจัดการด้านวิทยาศาสตร์ เทคโนโลยี และนวัตกรรม</p>	<p>ประเด็นยุทธศาสตร์ที่ ๒ : การพัฒนากำลังคน ด้านวิทยาศาสตร์ เทคโนโลยี และนวัตกรรม</p>	<p>ประเด็นยุทธศาสตร์ที่ ๓ : การส่งเสริมให้เกิด ความตระหนักและสนับสนุนการสร้างองค์ความรู้ ด้านวิทยาศาสตร์ เทคโนโลยี และนวัตกรรม</p>	<p>ประเด็นยุทธศาสตร์ที่ ๔ : การถ่ายทอดเทคโนโลยี ที่ตอบสนองความต้องการของกลุ่มเป้าหมาย</p>
<p>ผลผลิต : ข้อเสนอแนะด้านนโยบายและแผน (๑๔๘.๖๑๘๕ ล้านบาท)</p> <p>กิจกรรม ๑ : การจัดทำนโยบายและแผนของกระทรวงรวมทั้งการติดตามผลการดำเนินงานของหน่วยงานในสังกัด (๑๔๘.๕๕๓๓ ล้านบาท)</p> <p>งบดำเนินงาน (๙.๓๐๐๐ ล้านบาท)</p> <ol style="list-style-type: none"> 1. การบูรณาการงานด้าน วทน. กับจังหวัด/กลุ่มจังหวัด (๖.๓๐๐๐ ล้านบาท) 2. การจัดทำแผนและติดตามประเมินผลการปฏิบัติงานของ วท. และ สป.วท. (๐.๗๐๐๐ ล้านบาท) 3. การพัฒนาระบบบริหารราชการภายใต้การบริหารจัดการบ้านเมืองที่ดี (๒.๓๐๐๐ ล้านบาท) <p>งบอุดหนุน (๓.๐๐๐๐ ล้านบาท)</p> <ol style="list-style-type: none"> 1. การดำเนินงานของสภาวิจัยวิทยาศาสตร์และเทคโนโลยี (๓.๐๐๐๐ ล้านบาท) <p>งบรายจ่ายอื่น (๓๒.๐๙๙๕ ล้านบาท)</p> <ol style="list-style-type: none"> 1. การตรวจและประเมินภาษาชาติ (๑๕.๐๐๐๐ ล้านบาท) 2. การบูรณาการความร่วมมือด้าน วทน. กับประเทศในอาเซียน (๒.๐๐๐๐ ล้านบาท) 3. การดำเนินงานภารกิจในต่างประเทศของสำนักงานที่ปรึกษาฯ ด้านวิทยาศาสตร์และเทคโนโลยีประจำสถานเอกอัครราชทูต ณ กรุงบรัสเซลส์ (๖.๐๙๙๕ ล้านบาท) ๔. การดำเนินงานภารกิจในต่างประเทศของสำนักงานที่ปรึกษาฯ ด้านวิทยาศาสตร์และเทคโนโลยีประจำสถานเอกอัครราชทูต ณ กรุงวอชิงตัน (๔.๐๐๐๐ ล้านบาท) ๕. การจัดงานพิธีเปิดพระบรมราชานุสาวรีย์พระบาทสมเด็จพระจอมเกล้าเจ้าอยู่หัว (๒.๐๐๐๐ ล้านบาท) <p>งบอุดหนุน (๗๓.๕๕๖๒ ล้านบาท)</p> <p>งบดำเนินงาน (ค่าตอบแทน, ค่าใช้สอยทั่วไป, ค่าวัสดุ, และค่าสาธารณูปโภค) ๒๕.๑๕๐๖ ล้านบาท</p> <p>กิจกรรม ๒ : การบริหารจัดการและการบริการข้อมูลสารสนเทศและระบบเทคโนโลยีสารสนเทศ (๑๔.๘๓๔๒ ล้านบาท)</p> <p>งบดำเนินงาน (๑๔.๗๙๕๒ ล้านบาท)</p> <ol style="list-style-type: none"> ๑. พัฒนาระบบเทคโนโลยีสารสนเทศและการสื่อสารเพื่อการบริหารจัดการและบริการข้อมูลสารสนเทศ (๑๔.๗๙๕๒ ล้านบาท) <p>กิจกรรม ๓ : การจัดตั้งสำนักงานที่ปรึกษาด้านวิทยาศาสตร์และเทคโนโลยี ประจำสถานเอกอัครราชทูตไทย ณ กรุงปักกิ่ง สาธารณรัฐประชาชนจีน (๓๘.๗๓๕๐ ล้านบาท)</p> <p>งบรายจ่ายอื่น (๓๘.๗๓๕๐ ล้านบาท)</p> <ol style="list-style-type: none"> ๑. การจัดตั้งสำนักงานที่ปรึกษาด้านวิทยาศาสตร์และเทคโนโลยี ประจำสถานเอกอัครราชทูตไทย ณ กรุงปักกิ่ง สาธารณรัฐประชาชนจีน (๓๘.๗๓๕๐ ล้านบาท) 	<p>โครงการระดับผลผลิต:</p> <ol style="list-style-type: none"> ๑. โครงการสนับสนุนนักวิจัยทุนรัฐบาลทางด้าน ว. และ ท. (พ.ศ. ๒๕๕๓-๒๕๕๖) (๒๕.๐๐๐๐ ล้านบาท) ๒. โครงการสนับสนุนนักวิจัยทุนรัฐบาลทางด้าน ว. และ ท. ระยะที่ ๓ (พ.ศ. ๒๕๕๔-๒๕๖๒) (๑,๑๒๑.๑๐๐๐ ล้านบาท) ๓. โครงการสนับสนุนนักวิจัยทุนรัฐบาลทางด้าน ว. และ ท. ระยะที่ ๓+ (พ.ศ. ๒๕๕๒-๒๕๖๖) (๓๒๕.๕๐๐๐ ล้านบาท) <p>(รวม น.ร.ท. ๓ โครงการ ๑,๔๗๖.๖๐๐๐ ล้านบาท)</p> <p>**กิจกรรม : ๑. จัดส่งนักวิจัยทุนไปศึกษาวิชา ณ ต่างประเทศ (๑๘.๘ + ๑,๐๙๕.๑ + ๓๐๑.๕ = ๑,๔๑๕.๔๐๐๐ ล้านบาท)</p> <p>๒. จัดส่งนักวิจัยทุนไปศึกษาวิชาภายในประเทศ (๕.๒ + ๒๖.๐ + ๒๔.๐ = ๕๕.๒๐๐๐ ล้านบาท)</p> <p>โครงการระดับผลผลิต:</p> <p>๔. โครงการสนับสนุนการจัดตั้งห้องเรียนวิทยาศาสตร์ในโรงเรียนโดยการกำกับดูแลของมหาวิทยาลัย (พ.ศ. ๒๕๕๑-๒๕๕๗) (๘๙.๐๐๐๐ ล้านบาท) (งบอุดหนุน)</p> <p>กิจกรรม : ๓. การสนับสนุนการจัดตั้งหลักสูตรการศึกษาระดับ ม. ปลาย ในหลักสูตร เฉพาะ สำหรับผู้มีความสามารถพิเศษด้าน ว. และ ท. (ระยะที่ ๒)</p> <p>๕. โครงการจัดตั้งห้องเรียนวิทยาศาสตร์ในโรงเรียนโดยการกำกับดูแลของมหาวิทยาลัย ระยะที่ ๒ (พ.ศ. ๒๕๕๖-๒๕๖๕) (๗๑.๐๐๐๐ ล้านบาท) (งบอุดหนุน)</p> <p>กิจกรรม : ๔. การสนับสนุนการจัดตั้งหลักสูตรการศึกษาระดับ ม. ปลาย ในหลักสูตร เฉพาะ สำหรับผู้มีความสามารถพิเศษด้าน ว. และ ท. (ระยะที่ ๒)</p>	<p>ผลผลิต : การให้บริการเผยแพร่ความรู้ด้านวิทยาศาสตร์ เทคโนโลยี และนวัตกรรม (๘๒.๒๓๒๕ ล้านบาท)</p> <p>กิจกรรม ๑ : การเผยแพร่ความรู้ด้านวิทยาศาสตร์ เทคโนโลยี และนวัตกรรม (๕๗.๒๕๕๓ ล้านบาท)</p> <p>งบดำเนินงาน (๒๔.๖๗๕๐ ล้านบาท)</p> <ol style="list-style-type: none"> ๑. การจัดงานสัมมนาวิทยาศาสตร์แห่งชาติ (๒๓.๐๐๐๐ ล้านบาท) ๒. การดำเนินงานอาสาสมัครวิทยาศาสตร์และเทคโนโลยี (๑.๑๓๐๕ ล้านบาท) ๓. การสร้างความรู้และความตระหนักด้านวิทยาศาสตร์และเทคโนโลยี (๕.๕๐๐๐ ล้านบาท) <p>งบอุดหนุน (๑๔.๒๐๐๐ ล้านบาท)</p> <ol style="list-style-type: none"> ๑. การดำเนินงานของสมาคมวิทยาศาสตร์แห่งประเทศไทยในพระบรมราชูปถัมภ์ (๐.๒๐๐๐ ล้านบาท) ๒. การดำเนินงานของสมาคมวิทยาศาสตร์และเทคโนโลยีแห่งประเทศไทยและสมาชิกรายการและวิชาชีพด้านวิทยาศาสตร์และเทคโนโลยี (๓.๐๐๐๐ ล้านบาท) ๓. การสนับสนุนการศึกษาในภูมิภาคและสมาคมวิทยาศาสตร์แห่งประเทศไทยเพื่อจัดส่ง สัมมนาวิทยาศาสตร์แห่งชาติ (๔.๐๐๐๐ ล้านบาท) ๔. การลดทุนสนับสนุนการศึกษาในภูมิภาคเพื่อดำเนินงานอาสาสมัครวิทยาศาสตร์และเทคโนโลยี (๓.๐๐๐๐ ล้านบาท) <p>งบอุดหนุน (๑.๒๗๒๐ ล้านบาท)</p> <p>งบดำเนินงาน (ค่าตอบแทน, ค่าใช้สอยทั่วไป, ค่าวัสดุ, และค่าสาธารณูปโภค) (๑๒.๑๒๒๓ ล้านบาท)</p>	<p>ผลผลิต : การถ่ายทอดเทคโนโลยี (๒๐๘.๓๐๔๖ ล้านบาท)</p> <p>กิจกรรม ๑ : การบริหารจัดการให้เกิดนวัตกรรมและกระบวนการถ่ายทอดเทคโนโลยี (๕.๐๙๕๓๔ ล้านบาท)</p> <p>งบดำเนินงาน (๓๓.๐๐๐๐ ล้านบาท)</p> <ol style="list-style-type: none"> ๑. การจัดงานเพื่อเผยแพร่ชนิดพันธุ์เทคโนโลยีของเกษตรและงานวิจัยเทคโนโลยีของไทย (๒๖.๐๐๐๐ ล้านบาท) ๒. การถ่ายทอดเทคโนโลยีจากต่างประเทศเพื่อเพิ่มขีดความสามารถในการแข่งขันในภาคอุตสาหกรรม (๒.๐๐๐๐ ล้านบาท) ๓. การส่งเสริมผู้ประกอบการด้านวิทยาศาสตร์และเทคโนโลยีสู่เชิงพาณิชย์ (๕.๐๐๐๐ ล้านบาท) <p>งบอุดหนุน (๕.๕๒๕๐ ล้านบาท)</p> <ol style="list-style-type: none"> ๑. ศูนย์ถ่ายทอดเทคโนโลยีแห่งเอเชียและแปซิฟิก (APCTT) (๐.๕๒๕๐ ล้านบาท) ๒. การพัฒนาผู้ประกอบการเพื่อชุมชน (๕.๐๐๐๐ ล้านบาท) <p>งบรายจ่าย (๘.๘๘๘๘ ล้านบาท)</p> <p>งบดำเนินงาน (ค่าตอบแทน, ค่าใช้สอยทั่วไป, ค่าวัสดุ, และค่าสาธารณูปโภค) (๓.๕๓๘๘ ล้านบาท)</p> <p>กิจกรรม ๒ : สร้างเครือข่ายความร่วมมือในการถ่ายทอดเทคโนโลยี (๗๕.๘๕๒๒ ล้านบาท)</p> <p>งบดำเนินงาน (๑๓.๒๐๐๐ ล้านบาท)</p> <ol style="list-style-type: none"> ๑. การดำเนินงานสนับสนุนเทคโนโลยี (๑๓.๒๐๐๐ ล้านบาท) <p>งบอุดหนุน (๖๒.๖๕๒๒ ล้านบาท)</p> <ol style="list-style-type: none"> ๑. การลดทุนสนับสนุนการศึกษาเพื่อดำเนินงานศึกษาเทคโนโลยี (๖๒.๖๕๒๒ ล้านบาท) <p>กิจกรรม ๓ : การพัฒนาเทคโนโลยีไทยเพื่อเพิ่มศักยภาพในการแข่งขัน (๔๓.๗๐๐๐ ล้านบาท)</p> <p>งบดำเนินงาน (๖.๒๐๐๐ ล้านบาท)</p> <ol style="list-style-type: none"> ๑. การศึกษา พัฒนา และถ่ายทอดเทคโนโลยีด้วยกระบวนการวิศวกรรมเพื่อสร้างสรรค์คุณค่า (๖.๒๐๐๐ ล้านบาท) <p>งบอุดหนุน (๓๗.๕๐๐๐ ล้านบาท)</p> <ol style="list-style-type: none"> ๑. ลดทุนการศึกษา พัฒนา และถ่ายทอดเทคโนโลยีด้วยกระบวนการวิศวกรรมเพื่อสร้างสรรค์คุณค่า (๓๐.๐๐๐๐ ล้านบาท) ๒. การพัฒนาสินค้าเทคโนโลยีเพื่อทดแทนการนำเข้าและเพิ่มศักยภาพในการแข่งขัน (๗.๕๐๐๐ ล้านบาท) <p>กิจกรรม ๔ : การขยายหมู่บ้านแม่ข่ายวิทยาศาสตร์และเทคโนโลยี (๓๘.๘๐๐๐ ล้านบาท)</p> <p>งบดำเนินงาน (๑๐.๘๐๐๐ ล้านบาท)</p> <ol style="list-style-type: none"> ๑. การดำเนินงานหมู่บ้านแม่ข่ายวิทยาศาสตร์และเทคโนโลยี (๑๐.๘๐๐๐ ล้านบาท) <p>งบอุดหนุน (๒๘.๐๐๐๐ ล้านบาท)</p> <ol style="list-style-type: none"> ๑. การพัฒนาหมู่บ้านแม่ข่ายวิทยาศาสตร์และเทคโนโลยี (๒๘.๐๐๐๐ ล้านบาท)
<p>โครงการระดับผลผลิต : ๑. โครงการส่งเสริมกิจการอุทยานวิทยาศาสตร์ (นิคมธุรกิจวิทยาศาสตร์ภูมิภาค) (๒๖๗.๐๐๐๐ ล้านบาท)</p> <p>กิจกรรม ๔ : การส่งเสริมกิจการอุทยานวิทยาศาสตร์ (๗.๐๐๐๐ ล้านบาท) (งบอุดหนุน)</p> <p>กิจกรรม ๕ : การจัดตั้งและดำเนินงานอุทยานวิทยาศาสตร์ (๒๖๐.๐๐๐๐ ล้านบาท) (งบอุดหนุน+งบรายจ่ายอื่น)</p> <p>โครงการระดับผลผลิต : ๒. โครงการศูนย์ประสานงานกระทรวงวิทยาศาสตร์และเทคโนโลยี ประจำภูมิภาค (พ.ศ. ๒๕๕๖-๒๕๕๙) (๓๓.๐๐๐๐ ล้านบาท)</p> <p>กิจกรรม ๖ : การประสานงานและผลักดันเพื่อให้มีการนำวิทยาศาสตร์ เทคโนโลยี และนวัตกรรม ไปสนับสนุนการพัฒนาจังหวัด/กลุ่มจังหวัด (งบดำเนินงาน)</p> <p>โครงการระดับผลผลิต : ๓. โครงการก่อสร้างอาคารพัฒนานวัตกรรมอัจฉริยะรองรับรองรับตามมาตรฐานวิชาชีพ (พ.ศ. ๒๕๕๔-๒๕๕๗) (๔๕.๐๘๘๐๐ ล้านบาท)</p> <p>กิจกรรม ๗ : การก่อสร้างอาคารพัฒนานวัตกรรมอัจฉริยะรองรับรองรับตามมาตรฐานวิชาชีพ (งบอุดหนุน)</p> <p>โครงการระดับผลผลิต : ๔. โครงการระบบติดตาม เฝ้าระวังทรัพยากรธรรมชาติของประเทศไทยด้วยดาวเทียม ระยะที่ ๒ (พ.ศ. ๒๕๕๖) (๖๗.๓๕๐๐ ล้านบาท)</p> <p>กิจกรรม ๘ : การพัฒนาระบบติดตาม เฝ้าระวังทรัพยากรธรรมชาติของประเทศไทยด้วยดาวเทียม (งบอุดหนุน)</p> <p>หน่วยงานรับผิดชอบ : ส.น. กพ. นก. ดร. สป.คร. สม. ศท. สม. สอว. ปว.(ว.ด.) ปว.(บ.ข.) มว. สทอภ.</p> <p>๖๑๑.๐๑๖๕ ล้านบาท (๒๓.๓๗%)</p>	<p>หน่วยงานรับผิดชอบ : ส.น.</p> <p>๑,๖๓๐.๖๐๐๐ ล้านบาท (๖๒.๓๕ %)</p>	<p>กิจกรรม ๒ : การบริการความรู้ด้านวิทยาศาสตร์ เทคโนโลยี และนวัตกรรม (๑๘.๘๗๒๒ ล้านบาท)</p> <p>งบดำเนินงาน (๑๒.๗๗๖๖ ล้านบาท)</p> <ol style="list-style-type: none"> ๑. การพัฒนาศูนย์ความรู้ด้านวิทยาศาสตร์และเทคโนโลยี (STKC) (๑๔.๗๓๖๖ ล้านบาท) <p>งบดำเนินงาน (วิเทศสำนักงาน) (๐.๒๐๐๐ ล้านบาท)</p> <p>งบอุดหนุน (๕.๘๙๕๖ ล้านบาท)</p> <p>กิจกรรม ๓ : การพัฒนาสภาพเศรษฐกิจด้วยวิทยาศาสตร์ เทคโนโลยี และนวัตกรรม (๖.๐๐๐๐ ล้านบาท)</p> <p>งบรายจ่ายอื่น (๖.๐๐๐๐ ล้านบาท)</p> <ol style="list-style-type: none"> ๑. การส่งเสริมส่งสภาพเศรษฐกิจด้วยวิทยาศาสตร์และเทคโนโลยีในระดับท้องถิ่นทั่วประเทศ (๖.๐๐๐๐ ล้านบาท) <p>หน่วยงานรับผิดชอบ : ส.ส. สม. ศท.</p> <p>๘๒.๑๓๒๕ ล้านบาท (๓.๑๔%)</p>	<p>โครงการระดับผลผลิต : ๑. โครงการกาฟพื้นที่เพิ่มผลิตผลประมงทะเลและประมงน้ำจืด (พ.ศ. ๒๕๕๖-๒๕๕๘) (๕๓.๐๐๐๐ ล้านบาท) (งบอุดหนุน)</p> <p>กิจกรรม ๕ : การถ่ายทอดเทคโนโลยีจากพื้นที่เพิ่ม</p> <p>โครงการระดับผลผลิต : ๒. โครงการพัฒนาและถ่ายทอดเทคโนโลยีการผลิตไฟฟ้าจากชีวมวล เพื่อสร้างต้นแบบโรงไฟฟ้าชุมชนขนาด ๑ เมกกะวัตต์ (พ.ศ. ๒๕๕๕-๒๕๕๖) (๓๐.๐๐๐๐ ล้านบาท) (งบอุดหนุน)</p> <p>กิจกรรม ๖ : ส่งเสริมและถ่ายทอดเทคโนโลยีโรงไฟฟ้าจากชีวมวล</p> <p>หน่วยงานรับผิดชอบ : ส.ส. สม.</p> <p>๒๙๑.๐๓๔๖ ล้านบาท (๑๑.๑๔%)</p>

รวมทั้งสิ้น ๓ ผลผลิต และ ๑๑ โครงการระดับผลผลิต ๒๕ กิจกรรม

หมายเหตุ : * คือ ตัวชี้วัดกระทรวง ที่ สป.วท. ร่วมรับผิดชอบ

** แต่ละโครงการมี ๒ กิจกรรม ซึ่งชื่อเหมือนกัน ดังนั้น ๓ โครงการ จึงมีกิจกรรมรวม ๖ กิจกรรม

แผนภาพ ๕ ความเชื่อมโยงยุทธศาสตร์จัดสรรงบประมาณ ๒๕๕๖ เป้าหมายการให้บริการกระทรวง เป้าหมายการให้บริการหน่วยงาน และงบประมาณของสำนักงานปลัดกระทรวงวิทยาศาสตร์และเทคโนโลยี (๒,๖๑๕.๐๕๓๖ ล้านบาท)

